

夢ある暮らしは健康から

# 人間ドックのご案内

— 私たちがお手伝いします —



福島県厚生農業協同組合連合会

〒960-0298 福島市飯坂町平野字三枚長1-1 電話 (024) 554-3450(代)

## 料 金

### ○基本料金 (8%消費税含む)

区 分	組合員	非組合員
Aコース(日帰り)	34,560円	37,800円
Bコース(1泊2日)	61,560円	66,960円

### ○追加検査料金 (8%消費税含む)

区 分	コース	追 加 料 金		
		組合員	非組合員	
大腸がん検診	Bコース	10,368円	12,960円	
脳 検 診	頭部CT	A・Bコース	6,480円	8,100円
	頭部MRI 頭部MRA	A・Bコース	12,960円	16,200円
肺ドック	A・Bコース	12,312円	15,336円	
PET-CTがん検診	A・Bコース	79,000円	83,160円	

(脳検診のCT検査は、各医療機関にお問い合わせ下さい。)  
 (脳検診のMR検査は、白河、塙、坂下で実施できます。)  
 (肺ドックは、白河、塙、坂下で実施できます。)  
 (PET-CTがん検診は白河で実施できます。)

※人間ドックは健康診断となりますので、健康保険証は使用できません。全額個人負担となります。症状により、定められた以外の検査や治療をお受けになった場合は、別途料金を頂戴することになりますが、その場合は、健康保険証を利用することができます。お帰りの際に、ご精算をお願いいたします。

## お申込み方法

1. 来院または電話でお申込みいただくか、又は最寄りのJAにご相談ください。
2. 申込みを受けた厚生病院は、日程を調整の上連絡いたします。  
その際「健康調査票」と「採便容器」をお送りいたします。

※子宮がん、乳がんを含めて検査を希望される方は、お申込み前にご相談ください。又、胃カメラを希望される方についても、事前にご相談ください。

※大腸がん検診・脳検診・肺ドック・PET-CTがん検診を希望する方は、あらかじめご予約ください。

各医療機関により、追加検査をお受けできない場合がありますので、ご希望の方はあらかじめご相談ください。

## 料金のお支払方法

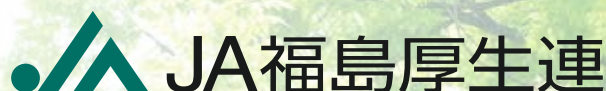
1. 料金はお帰りの際に会計窓口でお支払いください。
2. 当病院と契約をしている事業所の方は料金の支払いが必要のない方もありますので、不明な方は厚生病院健康福祉課までお問い合わせください。

## 組織で守ろうみんなの健康

JA福島厚生連は、保健・医療・福祉サービスを提供し、地域社会との連携・協力を図り農家組合員や家族、そして地域の皆さまの健康と生活を守るキーステーションをめざしています。

### 〔人間ドック実施医療機関〕

白河厚生総合病院	白河市豊地上弥次郎2-1	電話0248(22)2211
塙厚生病院	東白川郡塙町大字塙字大町1-5	電話0247(43)1145
高田厚生病院	大沼郡会津美里町字高田甲2981	電話0242(54)2211
坂下厚生総合病院	河沼郡会津坂下町字逆水50	電話0242(83)3511
鹿島厚生病院	南相馬市鹿島区横手字川原2	電話0244(46)5125
双葉厚生病院	双葉郡双葉町大字新山字久保前100	電話024(554)3481
福島県農協会館診療所	福島市飯坂町平野字三枚長1-1	電話024(554)3488

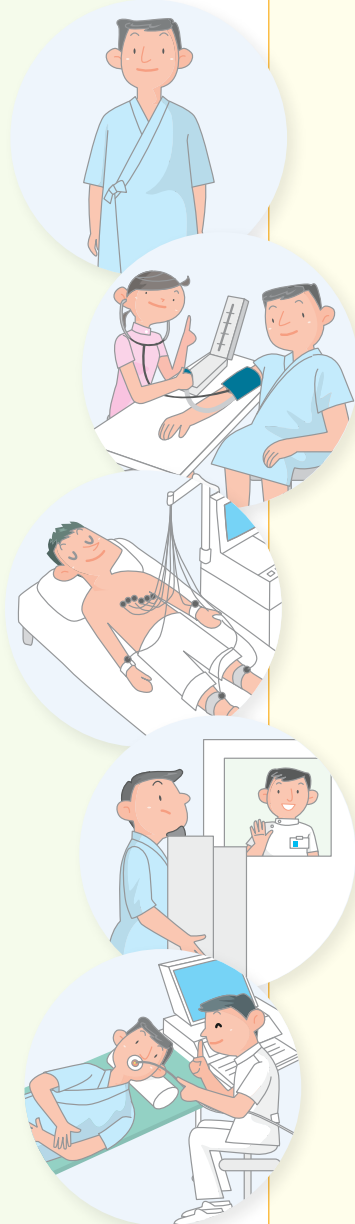
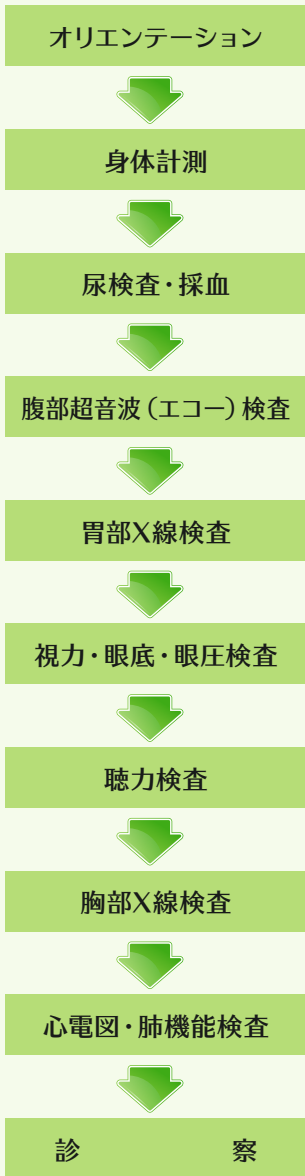


〒960-0298 福島市飯坂町平野字三枚長1-1 電話 (024) 554-3450(代)  
 福島県厚生農業協同組合連合会

# 検査日程表

※各医療施設により、日程表は多少異なる場合がございます。

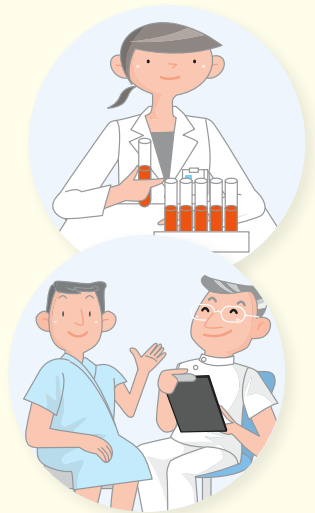
## ● Aコース (日帰り) ●



## ● Bコース (1泊2日) ●

〈1日目〉

〈2日目〉



## 予約から当日まで

### ご利用前日

夕食は、午後9時までに済ませて、夕食後は飲食しないでください。

### ご利用当日

当日の朝は絶食し、お茶、水など何も飲まないで、指定の時間までに受付においでください。  
 高血圧・心臓病等の薬を飲んでいる方は、事前に主治医に相談しその指示に従ってください。

### ご持参いただくもの

健康調査票 (事前にお送りしますので、必ずご記入の上ご持参ください。)、**会員利用券** (JA組合員の方)、**2日間採取した便容器**、**健康保険証** (症状により、人間ドック検査項目以外の検査や治療を受けた場合に利用することができます。)、**眼鏡** (ご使用の方)

※コンタクトレンズご使用の方は、容器と洗浄液をお持ちください。

※今まで検診をうけられたことのある方は、その結果報告書をお持ちください。

### 検査の報告

健康診断結果報告書を後日お送りいたします。尚、ご不明の点がございましたら最寄りの厚生病院健康福祉課におたずねください。

# 予防からはじめませんか

健康を考えると、最も基本的なことは病気にかからないことだといわれます。しかし生活習慣病は自分で気付かないうちに進むことが多く、これを早期に発見し治療を加えることが大切です。健康なことを確認してこそ明日への活力と生活の安定が約束されます。年に1回は健康診断を受けることをおすすめいたします。

## 夢ある暮らしは健康から

人間ドックは健康へのパスポート。充実検査で、あなたの健康状態をチェックします。

厚生病院では組合員、地域の皆さんの都合に応じてご利用いただけるよう、Aコース（日帰り）、Bコース（1泊2日）の2種類を用意しております。

### 検査項目

項目	検査の内容	コース別		判明できる主な病気	項目	検査の内容	コース別		判明できる主な病気		
		A	B				A	B			
診察	診療・問診を含む	○	○	種々な病気	血液検査	カルシウム	○	○	副甲状腺機能亢進症・骨腫瘍・骨粗鬆症		
身体計測	身長・体重・視力・腹囲	○	○	肥満・やせすぎ・近視・遠視など		クロール（塩素）	○	○	クロールの過剰投与・脱水症・高脂血症		
肺機能	肺活量・秒率	○	○	気管支喘息・肺気腫など		コリンエステラーゼ	○	○	肝疾患・農薬中毒		
血圧		○	○	高血圧・低血圧		総コレステロール	○	○	動脈硬化		
便検査	潜血（2回法）	○	○	消化管出血		HDLコレステロール	○	○			
尿検査	蛋白・糖・ウロビリ・潜血	○	○	糖尿病・腎臓病・肝疾患		LDLコレステロール	○	○			
〃	沈渣	○	○				中性脂肪	○	○	心疾患・肝疾患・腎疾患・悪性貧血	
〃	比重	○	○				LDH	○	○		
血液検査	赤血球	○	○	貧血・白血病・炎症性疾患		血糖	○	○	糖尿病		
	白血球	○	○			血糖負荷検査	○	○			
	血色素	○	○			ヘモグロビンA1C	○	○			
	ヘマトクリット	○	○			免疫学	TPHA	○	○	梅毒	
	血小板	○	○				CRP	○	○	リウマチ・心筋梗塞	
	血液像	○	○				HBS抗原	○	○	肝疾患	
							HCV抗体	○	○		
血液検査	AST (GOT)	○	○	肝炎・肝硬変・悪性腫瘍	甲状腺自己抗体検査	○	○	橋本病・バセドウ病			
	ALT (GPT)	○	○			心電図検査	12誘導	○	○	心疾患	
	総ビリルビン	○	○				眼底検査	両側	○	○	動脈硬化・高血圧
	総蛋白	○	○				眼圧検査	〃	○	○	緑内障
	血中アルブミン	○	○				聴力検査	〃	○	○	難聴
	ALP	○	○	急性肝炎・胆管結石・胆道がん・肝硬変・肺炎	胸部X線撮影		直接撮影	○	○	肺疾患・心臓疾患	
	γ-GT (γ-GTP)	○	○	肝疾患・アルコール性肝障害	胃部X線撮影		直接造影撮影	○	○	食道疾患・胃疾患・十二指腸疾患	
	前立腺腫瘍マーカー (PSA) (女性は血清鉄)	○	○	前立腺癌・前立腺肥大症・前立腺炎 (貧血)	超音波検査			○	○	肝・胆道・膵・腎	
	尿素窒素	○	○	腎疾患・尿路の閉塞を起す疾患							
	クレアチニン	○	○	腎障害							
	尿酸	○	○	痛風・腎疾患・腎性高血圧							
	ナトリウム	○	○	脱水症・慢性腎不全・食塩過剰							
	カリウム	○	○	慢性腎不全・酸塩基平衡障害							

※状況により検査項目を一部変更する場合がございます。